



30. März 2009

Head Office:

Suite 422-470 Granville Street
Vancouver, B.C., Canada, V6C1V5
Phone: +1 604.662.3598
Fax: +1 604.669.6257
Email: ngg@telus.net

Australia:

P.O. Box 7996
Gold Coast Mail Centre, Qld 9726
Phone: +61(7)5592.2274
Fax: +61(7)5592.2275
Email: info@newguineagold.ca

Trading Symbols: TSX-V: **NGG**

Frankfurt: **NG8.FSE**

Web Site: www.newguineagold.ca

Pressemitteilung

Das Weioko Goldprojekt ist Teil eines grossen mineralisierten Systems

Das Weioko Goldprojekt ist ein Schlüssel-Goldprojekt von New Guinea Gold (NGG) und Teil des Sehulea Schürfgebiets (100% NGG - siehe Abbildung 1). Das Projekt wurde bisher teilweise exploriert, aber die mit Bohrungen getestete Mineralisation repräsentiert weniger als 5% der Fläche der Gold-in-Boden Anomalie (Abbildung 3 - rund 12 qkm grosses Gebiet).

Das Projekt befindet sich auf der Normanby Insel, Provinz Milne bay, Papua Neu Guinea, und liegt 10km nordöstlich von NGG's erstem Projekt - dem Imwauna Goldprojekt. Jede zukünftige Entwicklung dieses Projekts würde wahrscheinlich zusammen mit der Entwicklung des Imwauna Projekts erfolgen.

NGG ist gegenwärtig zur Hälfte mit einem begrenzten 15 Löcher umfassenden Diamantkern-Bohrprogramm durch, welches durch die Regierung verlangt wird, um das Projekt **in good standing** zu halten, und es wird die Definition von höhergradigen Goldzonen angezielt, welche von Grabungen her bekannt sind; mögliche Ausläufer der bekannten Mineralisation, welche durch geochemische und geophysikalische Untersuchungen angezeigt wurden; und das Sammeln von Proben für metallurgische Tests. Untersuchungsergebnisse sollten Mitte Mai verfügbar sein.

Die Resultate dieser Löcher sollten, wenn sie mit den Resultaten aus 29 RC Löchern und 23 Diamantbohrlöchern zusammengefügt werden, welche bereits fertig gestellt sind, ausreichend sein, um eine Ressourcenschätzung gemäss den Richtlinien von NI 43-101 fertig zu stellen. Die Resultate aller vorherigen Löcher mit einem Gold Cut-Off von 0,2 g/t werden in Tabelle 1 dargestellt (diese wurden schon früher veröffentlicht).

Frühere Studien haben die Boden-Geochemie, die Untersuchung von Gesteinsproben, sowie geophysikalische Untersuchungen mit Schrägsicht radar und induzierte Polarisation beinhaltet (Abbildung 2). Geochemische Boden-anomalien decken ein Gebiet von 6km x 2km ab (12 qkm - wie in Abbildung 3 gesehen werden kann), und nur ein sehr kleiner Teil des anomalen Gebiets wurde bisher mit Bohrungen oder Grabungen getestet.

Grabungsergebnisse aus Weioko werden in Tabelle 2 gezeigt.

Die Resultate der IP untersuchung zeigen eine gut definierte Anomalie bei der bebohrten Mineralisation, sowie weitere IP Anomalien in Streichlänge und gegen den Nordwesten.

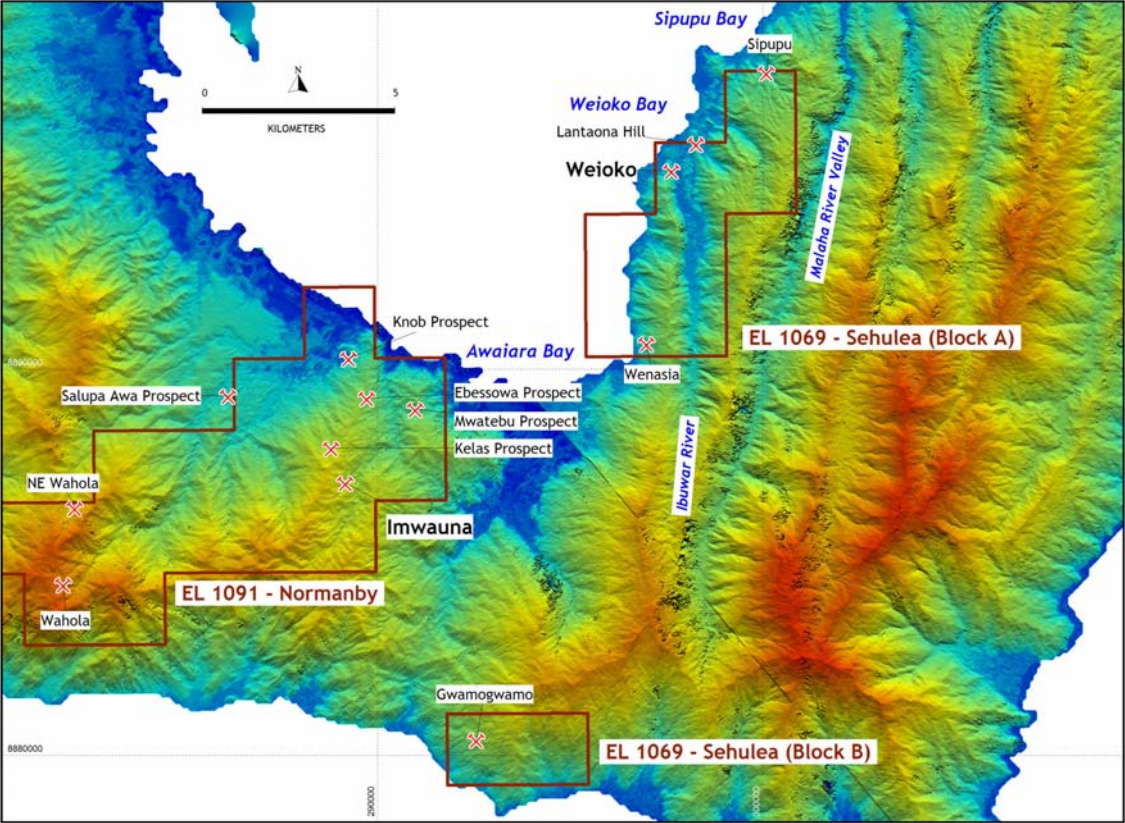


Abbildung 1

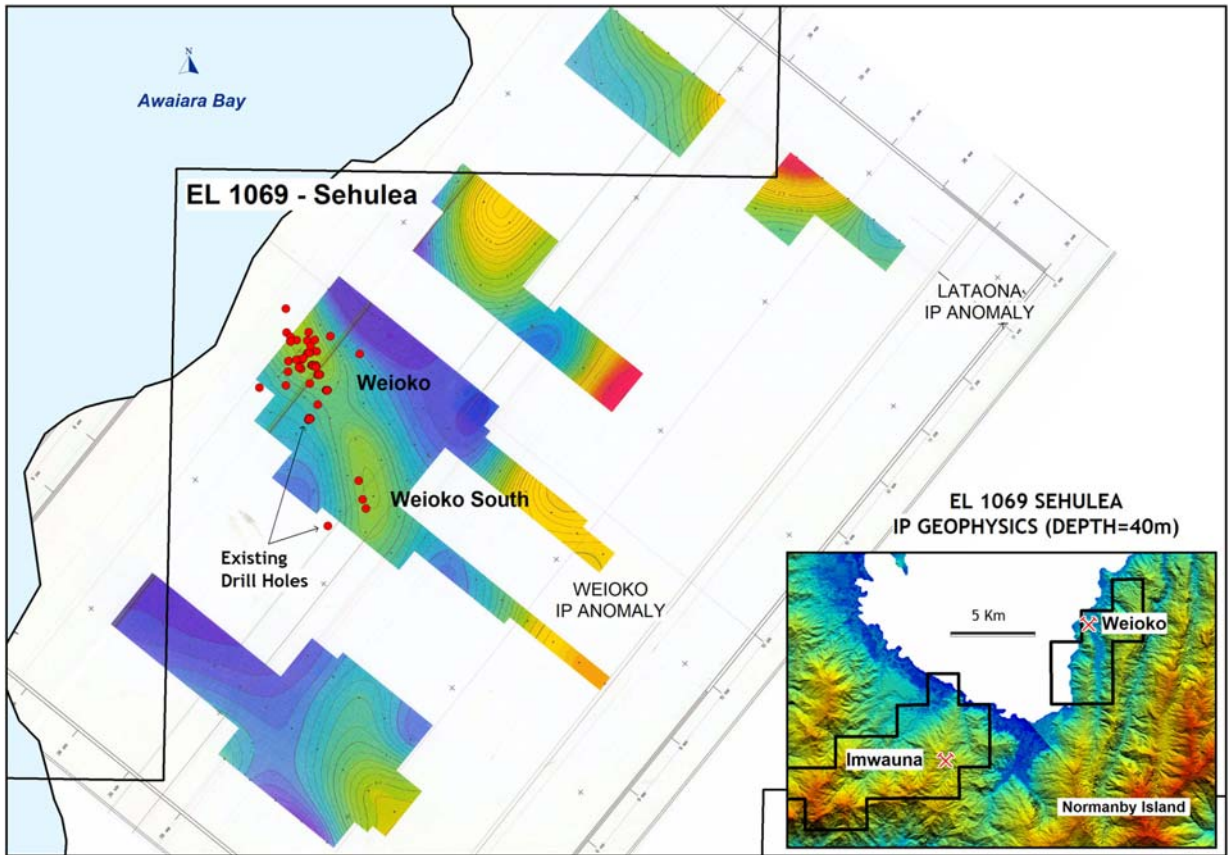


Abbildung 2

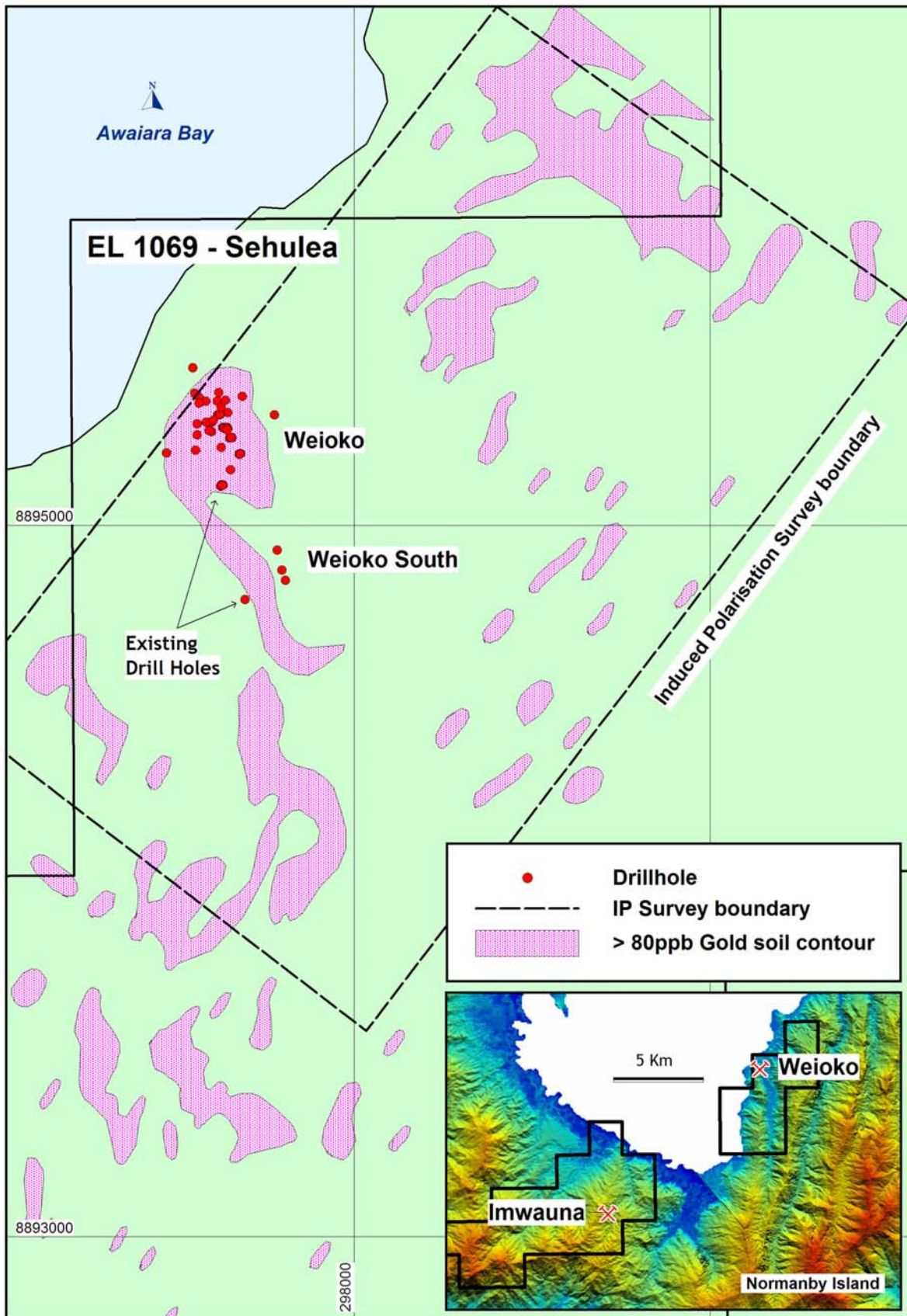


Abbildung 3

WEIOKO BOHRRESULTATE

Historische Bohrungen, New Guinea Gold Ltd RC & Diamantkern-Bohrungen
(0,2 g/t Gold Cut-Off)

Loch Nr.	Finale Tiefe (m)	Von (m)	Bis (m)	Länge (m)	Gold (g/t)	Silber (g/t)
WED001	147.8	0	33.8	33.8	1.01	4.25
	inkl.	0	0.7	0.7	3.57	3.00
	inkl.	15.8	17.3	1.5	1.47	2.00
	inkl.	20.3	29.3	9	2.29	7.50
	inkl.	20.3	21.8	1.5	6.99	4.00
		65.4	66.8	1.4	1.14	4.00
		35.3	48.8	13.5	0.32	2.45
		51.8	56.3	4.5	0.49	7.67
		57.8	62.3	4.5	0.36	1.33
		63.8	66.8	3	0.73	4.00
		92.3	96.8	4.5	0.41	1.33
		101.3	105.8	4.5	0.22	0.67
WED002	200.5	4.7	36.5	31.8	0.57	7.22
	inkl.	4.7	5.6	0.9	1.00	0.00
	inkl.	5.6	6.5	0.9	1.30	4.00
	inkl.	9.5	9.85	0.35	2.40	9.00
	inkl.	27.5	29	1.5	1.51	8.00
		44	44.5	0.5	0.65	2.00
		50	80.1	30.1	0.37	2.92
		93.5	113	19.5	0.63	3.67
	inkl.	96.5	98	1.5	1.47	6.00
		116	137	21	0.76	2.79
	inkl.	116	125	9	1.03	3.83
	inkl.	122	125	3	1.52	4.00
WED003	131	2.2	54.7	52.5	1.35	11.59
	inkl.	20.2	43.4	23.2	2.45	19.55
	inkl.	30.7	32.2	1.5	19.90	7.00
	inkl.	33.7	38.1	4.4	3.28	76.91
	inkl.	40.95	42	1.05	1.35	7.00
		62.2	66.7	4.5	0.75	4.00
	inkl.	63.7	65.2	1.5	1.40	4.00
		86.2	107	20.8	0.43	3.04
	inkl.	101.2	102.05	0.85	1.03	2.00
	inkl.	104	105.5	1.5	1.13	0.00
WED004	140	0	3.9	3.9	0.26	4.85
		5.4	8.8	3.4	0.35	4.00
		12	27.5	15.5	0.44	5.32
		51.5	56	4.5	0.25	1.33
		89	89.1	0.1	1.61	12.00

Loch Nr.	Finale Tiefe (m)	Von (m)	Bis (m)	Länge (m)	Gold (g/t)	Silber (g/t)
WED005	162.7	0	27.7	27.7	1.37	6.99
	inkl.	2.1	17.45	15.35	2.02	6.46
	inkl.	2.1	4.7	2.6	1.80	10.00
	inkl.	6.5	8.9	2.4	2.49	6.67
	inkl.	11.9	17.45	5.55	2.94	5.65
	inkl.	24.7	25.45	0.75	1.80	7.00
		42.5	53.2	10.7	0.53	3.14
	inkl.	51.7	53.2	1.5	1.35	7.00
		56.2	62.2	6	1.11	3.00
	inkl.	57.8	59.4	1.6	3.28	3.00
		68.2	78.7	10.5	0.38	2.43
WED006	87.7	60.15	64.25	4.1	0.33	6.00
		67.3	72	4.7	0.40	3.00
		73.55	76.75	3.2	0.56	3.00
WED007	171.6	33.7	36.7	3	0.74	1.00
	inkl.	33.7	35.2	1.5	1.15	2.00
		69.7	72.7	3	0.79	2.00
	inkl.	69.7	71.2	1.5	1.32	2.00
		75.78	84.7	8.92	0.77	2.17
	inkl.	81.7	83.2	1.5	2.00	3.00
WED008	183.3	40.9	43.9	3	0.32	2.00
		45.4	52.9	7.5	0.53	0.00
		56.25	58.95	2.7	0.23	2.56
WED009	177.3	88.9	121.8	32.9	0.47	7.95
	inkl.	88.9	90.4	1.5	1.01	4.00
WED010	72	No significant intervals				
WEH001	20	0	20	20	1.09	5.90
	inkl.	0	2	2	1.84	4.00
	inkl.	14	20	6	1.54	8.00
	inkl.	16	18	2	2.05	9.00
WEH002	56	12	54	42	0.82	6.19
	inkl.	20	28	8	2.43	6.75
WEH003	70	10	28	18	0.67	4.33
	inkl.	12	14	2	1.06	7.00
		30	40	10	1.29	3.40
	inkl.	30	36	6	1.90	4.00
		42	70	28	0.67	4.77
	inkl.	48	50	2	1.06	4.00
	inkl.	60	62	2	1.36	4.00
WEH004	60	2	6	4	0.54	9.00
		8	60	52	1.44	8.69
	inkl.	14	16	2	1.77	6.00
	inkl.	26	28	2	1.62	12.00
	inkl.	30	54	24	2.22	12.17

Loch Nr.	Finale Tiefe (m)	Von (m)	Bis (m)	Länge (m)	Gold (g/t)	Silber (g/t)
WEH005	70	0	4	4	0.71	3.50
		10	70	60	1.54	7.87
	inkl.	22	24	2	5.45	50.00
	inkl.	26	32	6	1.26	5.00
	inkl.	32	34	2	10.30	34.00
	inkl.	34	36	2	1.56	6.00
	inkl.	40	50	10	1.96	5.40
	inkl.	52	56	4	1.87	3.00
	inkl.	58	60	2	1.12	3.00
WEH006	48	0	48	48	1.17	4.00
	inkl.	2	4	2	1.76	5.00
	inkl.	6	18	12	1.60	4.67
	inkl.	22	24	2	1.72	5.00
	inkl.	26	30	4	1.44	3.50
	inkl.	32	34	2	1.26	3.00
	inkl.	36	38	2	3.83	7.00
WEH007	60	0	28	28	0.94	9.21
	inkl.	4	6	2	1.30	8.00
	inkl.	10	14	4	1.19	7.50
	inkl.	16	22	6	1.26	14.67
		30	60	30	1.14	7.13
	inkl.	32	34	2	1.38	6.00
	inkl.	44	46	2	6.18	8.00
	inkl.	52	60	8	1.29	5.25
WEH008	70	0	70	70	0.80	4.43
	inkl.	2	4	2	1.01	10.00
	inkl.	12	14	2	1.24	5.00
	inkl.	32	34	2	1.35	5.00
	inkl.	52	60	8	2.33	4.75
WEH009	72	0	72	72	0.65	5.19
	inkl.	10	18	8	1.07	4.75
	inkl.	36	38	2	4.27	18.00
	inkl.	52	54	2	1.52	17.00
WEH010	72	0	22	22	0.65	7.36
	inkl.	10	12	2	2.36	28.00
		24	72	48	0.69	5.96
	inkl.	36	38	2	1.04	3.00
	inkl.	50	64	14	1.14	8.38
WEH011	51	0	10	10	0.70	8.20
		12	51	39	0.95	11.36
	inkl.	14	16	2	1.15	19.00
	inkl.	24	30	6	2.77	27.33
	inkl.	32	34	2	1.42	20.00

Loch Nr.	Finale Tiefe (m)	Von (m)	Bis (m)	Länge (m)	Gold (g/t)	Silber (g/t)
WEH012	72	2	38	36	0.86	9.22
	inkl.	6	14	8	1.16	14.50
	inkl.	24	30	6	1.28	12.00
		46	54	8	0.43	3.50
		66	72	8	0.30	2.00
WEH013	51	0	51	51	0.51	3.51
WEH014	72	0	72	72	0.96	4.64
	inkl.	14	24	10	2.27	7.60
	inkl.	20	22	2	6.89	21.00
	inkl.	46	48	2	1.71	3.00
	inkl.	54	58	4	1.44	5.50
	inkl.	60	72	12	1.33	4.50
WEH015	50	0	22	22	0.63	4.18
	inkl.	2	4	2	1.01	4.00
	inkl.	16	18	2	1.34	13.00
		24	34	10	0.90	3.80
	inkl.	26	28	2	1.36	5.00
WEH016	75	0	12	12	0.73	3.17
	inkl.	2	4	2	1.33	5.00
	inkl.	8	10	2	1.30	3.00
		22	30	8	0.42	2.50
		32	50	18	1.25	3.89
	inkl.	38	40	2	1.36	4.00
		42	50	8	2.00	5.00
		52	62	10	0.45	3.00
		68	72	4	1.23	32.50
WEH017	50	2	20	18	1.28	3.89
	inkl.	8	10	2	1.85	5.00
	inkl.	14	16	2	1.08	3.00
	inkl.	18	20	2	4.89	5.00
		42	44	2	0.51	33.00
WEH018	72	0	10	10	0.62	3.40
	inkl.	2	4	2	1.12	5.00
		26	44	18	0.54	3.11
		46	64	18	0.93	3.89
	inkl.	52	54	2	1.41	6.00
	inkl.	56	60	4	2.58	7.00
		68	72	4	0.81	1.50
	inkl.	68	70	2	1.38	2.00
WEH019	72	0	4	4	0.47	3.50
		8	22	14	0.75	2.71
	inkl.	12	18	6	1.17	3.00
		24	30	6	0.32	2.00
		32	46	14	0.26	0.71
		52	54	2	0.52	2.00

Loch Nr.	Finale Tiefe (m)	Von (m)	Bis (m)	Länge (m)	Gold (g/t)	Silber (g/t)
WEH020	49	0	20	20	1.42	5.60
		22	26	4	1.10	9.00
		30	32	2	0.66	3.00
WEH021	72	0	16	16	0.91	3.88
	inkl.	0	12	12	1.08	4.83
		18	22	4	0.48	7.00
		24	28	4	1.19	3.50
		40	68	28	0.53	2.86
WEH022	50	0	24	24	0.83	4.00
	inkl.	10	12	2	1.08	12.00
	inkl.	18	20	2	1.17	4.00
		30	50	20	0.50	2.70
WEH023	70	0	20	20	1.00	6.10
	inkl.	0	4	4	1.51	10.60
	inkl.	10	12	2	2.17	9.90
	inkl.	14	16	2	1.03	4.20
		22	26	4	0.55	2.50
		32	44	12	0.70	0.70
	inkl.	38	40	2	1.06	3.00
WEH024	78	0	4	4	0.97	5.00
	inkl.	2	4	2	1.23	5.00
		8	18	10	0.85	6.34
	inkl.	8	14	6	1.26	6.77
		20	48	28	0.62	4.43
	inkl.	24	28	4	1.30	4.55
	inkl.	38	40	2	1.45	4.90
WEH025	34	5	11	6	1.17	3.07
	inkl.	5	9	4	1.55	4.05
WEH026	39	13	21	8	0.90	5.60
	inkl.	13	15	2	1.31	4.30
		29	33	4	0.51	2.50
WEH027	84	10	16	6	0.68	10.00
		22	52	30	0.78	5.48
	inkl.	26	30	4	1.90	7.35
		54	74	20	0.53	3.11
		78	84	6	0.47	2.40
WEH028	145.6	20	22	2	1.03	3.40
		46	48	2	0.64	2.40
		54	60	6	0.68	3.97
	inkl.	58	60	2	1.49	7.00
		80	113.1	33.1	0.50	3.12

Loch Nr.	Finale Tiefe (m)	Von (m)	Bis (m)	Länge (m)	Gold (g/t)	Silber (g/t)
WEH029	147.1	23	37	14	1.69	6.67
	inkl.	23	31	8	2.34	5.95
	inkl.	33	35	2	1.15	8.30
		41	51.1	10.1	0.70	5.44
	inkl.	45.1	47.1	2	1.47	9.20
		85.1	93.1	8	0.32	2.50
		95.1	101.1	6	0.27	3.23
		119.1	127.1	8	0.27	2.93
		133.1	141.1	8	0.23	1.60
WEH030	59.5	2	59	57	1.21	6.47
	inkl.	6	7	1	1.55	10.00
	inkl.	8	10	2	2.03	15.00
	inkl.	11	14	3	1.25	6.00
	inkl.	16	18	2	1.57	9.50
	inkl.	23	24	1	1.66	4.00
	inkl.	25	26	1	5.48	29.00
	inkl.	26	29	3	2.18	6.00
	inkl.	30	31	1	1.01	4.00
	inkl.	33	35	2	6.26	21.00
	inkl.	35	37	2	1.11	6.50
	inkl.	41	44	3	1.29	3.00
	inkl.	45	47	2	1.18	3.00
	inkl.	52	53	1	1.15	2.00
WEH031	64.8	1	4	3	1.72	4.33
	inkl.	1	3	2	2.48	5.50
		7	31	24	3.19	6.96
	inkl.	7	8	1	7.02	25.00
	inkl.	13	16	3	2.97	4.67
	inkl.	16	17	1	7.41	5.00
	inkl.	17	19	2	17.10	12.00
	inkl.	19	21	2	1.30	5.50
	inkl.	22	27	5	2.00	6.00
		32	57	25	0.36	3.68
	inkl.	50	51	1	1.30	5.00
WEH032	125.7	0	4.2	4.2	2.31	7.36
		7.5	13.2	5.7	2.00	7.59
	inkl.	8.2	9.2	1	6.71	14.90
	inkl.	9.2	11.2	2	1.70	7.30
		14.2	21.3	7.1	0.34	5.40
		29.3	32.3	3	0.29	2.67
		33.3	37.8	4.5	0.30	3.65
		39.8	43.8	4	0.32	3.65
		44.8	55.8	11	0.39	3.15

Loch Nr.	Finale Tiefe (m)	Von (m)	Bis (m)	Länge (m)	Gold (g/t)	Silber (g/t)
WEH033	115.8	8	60	52	0.70	4.17
	inkl.	8	10	2	2.36	6.10
	inkl.	26	28	2	1.74	8.30
	inkl.	30	32	2	1.29	4.20
WEH034	44.2	8	14	6	1.06	4.53
	inkl.	12	14	2	2.59	14.00
WEH035	115.8	No significant intervals				
WEH036	100.7	No significant intervals				
WEH037	69.2	37.7	39.5	1.8	0.27	4.12
	inkl.	37.7	37.8	0.1	1.27	31.60
WEH038	61.5	4.4	13.5	9.1	0.53	3.94
	inkl.	6	7.5	6.1	1.22	5.00
		16	22.1	0.7	1.96	4.72
	inkl.	17.1	17.8	1	2.90	6.80
	inkl.	17.8	18.8	1.3	5.33	8.10
	inkl.	18.8	20.1	10.5	2.67	4.90
		25.5	36	3	0.57	2.84
	inkl.	27	30	4.5	1.17	3.50
		40.5	45	0	0.35	5.03
WEH039	100.6	5.7	14.7	9	2.06	6.91
	inkl.	5.7	7	1.5	7.49	11.50
	inkl.	7	8.5	1.5	3.52	9.20
		20.5	22	6.5	0.50	4.70
		35	41.5	9	0.31	3.32
		52	61	1.5	0.76	5.37
	inkl.	55	56.5	1.5	1.32	7.90
	inkl.	58	59.5	7.8	1.27	4.00
		67	74.8	12.4	0.70	2.85
		76.6	89	5.6	0.35	2.94
		95	100.6	0	0.30	1.69
WEH040	150.2	26.5	47.5	21	0.39	3.79
		83.5	88	4.5	0.26	3.50
WEH041	160.7	21	72.5	51.5	1.19	8.71
	inkl.	27	28.6	1	14.15	44.40
	inkl.	34.6	35.6	7.2	5.96	10.40
	inkl.	46.1	53.3	10.1	1.75	15.47
		74.5	84.6	14	0.31	3.84
		122.6	136.6	16.9	0.33	3.20
		142.6	159.5	0	0.36	2.30
WEH042	150.1	11.6	12.2	0.6	0.95	3.90
		12.7	18.9	1.3	0.34	5.42
		20.9	22.2	33.4	0.58	7.30
		24.9	58.3	2	0.55	4.68
	inkl.	43.6	45.6	1.7	1.88	11.80
		91.9	93.6	1.3	3.34	2.28
	inkl.	92.3	93.6	6.9	4.06	2.30
		95.6	102.5	6.9	0.47	4.00

Loch Nr.	Finale Tiefe (m)	Von (m)	Bis (m)	Länge (m)	Gold (g/t)	Silber (g/t)
WEH043	160.6	3.4	19	15.6	1.11	3.78
	inkl.	3.4	7.4	4	1.03	3.45
	inkl.	9.4	11.9	2.5	1.24	5.16
	inkl.	13.9	17.9	4	1.80	3.85
		25	26.9	1.9	0.25	2.23
	inkl.	26.8	26.9	0.1	1.18	4.50
		34.6	72	37.4	0.67	4.84
	inkl.	59.2	61.3	2.1	2.77	5.80
	inkl.	65.4	67.4	2	1.29	12.50
		85.7	91.7	6	0.31	2.17
		119.4	120.1	0.7	0.51	22.90

TABELLE 2

RESULTATE DER GRABUNGEN – WEIOKO SCHÜRFGEBIET

Grabung Nr.	Totale Länge der Grabung(m)	Intervalle mit mehr als 0.5g/t Gold	Goldgrade (g/t)
1	28 inkl.	22	6.44
		4	24.41
2	28	4	1.78
		2	1.39
		2	3.74
3	22	2	1.39
		4	7.01
		2	4.42
4	28	6	3.77
		4	4.11
5	28	2	1.14
6 & 7	114	2	7.28
		6	2.41
10	20	2	133
		2	1.45
		8	5.31
11 & 12	86	6	2.59
		2	2.40
		4	2.40
		2	1.11
		2	1.47
		4	2.04
13	14	10	1.30
14	32	6	3.33
		6	1.12
		8	14.68
15	20	2	1.04
16	14	2	1.44
Hauptgrabung	176 inkl. sowie	164*	3.96
		8	1.36
		8	3.68
		20	2.10
		12	5.02
		20	4.44
		44	8.69
		4	58.87
		4	1.12
Nördliche Grabung	-	72	2.34

1. Keine Grabung Nr. 8 wurde ausgehoben / untersucht
2. Alle Proben wurden mit einer Diamantsäge zum zerschneiden gesammelt ausser die nördliche Grabung, welche von Hand entnommen wurde
3. Die Grabungsorte werden auf einem Plan auf der Webseite dargestellt

Die Resultate der geochemischen Untersuchungen, sowie der IP Untersuchungen stimmen in einigen Gebieten überein, was als günstig für das Auftreten von Goldmineralisation gesehen wird, welche ähnlich zur bebohrten Mineralisation bei Weioko ist. Es ist geplant, dass diese Ziele in 2009 oder 2010 mit Bohrungen getestet werden.

Zusammengefasst:

- Die Goldmineralisation wurde in rund 50 Bohrlöchern auf einem Gebiet von 300m x 120m und in eine Tiefe von 70m bei Weioko definiert. Die Mineralisation beginnt an der Oberfläche und ist auch in Grabungen definiert.
- Diese Mineralisation wird weiter mit dem gegenwärtigen Programm definiert werden, und die Gesamtmenge an Bohrlöchern sollte ausreichen, um später in diesem Jahr eine Ressource in Übereinstimmung mit den Richtlinien nach NI 43-101 zu schätzen.
- Nur ein kleiner Teil der potenziell mit Gold mineralisierten Fläche wurde mit Bohrungen getestet, und nach der Betrachtung der Resultate der Bodenchemie, von Proben und der IP Untersuchungen, kann geschlossen werden, dass es eine hohe Wahrscheinlichkeit gibt, dass zusätzliche Goldmineralisation innerhalb des 12 qkm grossen anomalen Gebiets definiert werden wird.

RC Proben wurden teilweise an Ort vorbereitet, indem sie in rund 3kg schwere Teile geteilt wurden. Weitere Probenvorbereitungen und Analysen wurden von den akkreditierten Labors ALS Chemex in Townsville, Queensland, Australien vorgenommen.

Bohrkerne wurden protokolliert und (mit der Säge) an Ort geteilt, wobei eine Kernhälfte zu den akkreditierten Labors von ALS Chemex in Townsville, Australien geschickt wurde. Grabungsproben sind zusammenhängende Kanalproben mit Abschnitten von einem oder zwei Metern. Normalerweise werden Proben von rund 3kg gesammelt und bei ALS Chemex in Townsville, Australien vorbereitet und untersucht.

Die Informationen in dieser Pressemitteilung wurden unter der Aufsicht von Robert D. McNeil, einem Mitglied des Australischen Instituts für Bergbau & Metallurgie, sowie einer „qualifizierten Person“ gemäss der Definition von National Instrument 43-101 zusammengestellt. Herr McNeil hat die hier enthaltenen Informationen gelesen und ihnen zugestimmt.

Umfassende Details des Sinivit Projekts werden in einem unabhängigen Bericht gemäss NI 43-101, datiert vom Januar 2006 beschrieben; dieser ist auf www.newguineagold.ca vorhanden.

Für weitere Informationen zu dieser Pressemitteilung oder anderen NGG Projekten, kontaktieren Sie bitte Forbes West gebührenfrei unter 888 655 5532, email forbes@sherbournegroup.ca oder Judith O'Quinn unter 604 662 3598, email ngg@telus.net oder gehen Sie auf unsere Webseite - www.newguineagold.ca

ON BEHALF OF THE BOARD

R.D. McNeil

Aufsichtsratsvorsitzender & CEO

Die TSX Venture Exchange hat diese Pressemitteilung nicht überprüft und übernimmt keine Verantwortung für die Angemessenheit dieser Pressemitteilung. Die in dieser Pressemitteilung gemachten Aussagen können gewisse in die Zukunft gerichtete Aussagen beinhalten. Die effektiven Ereignisse oder Resultate können sich von den Erwartungen der Gesellschaft unterscheiden. Gewisse Risiko-Faktoren können auch die tatsächlich durch die Gesellschaft erreichten Resultate beeinträchtigen.

Kontakt für Deutsche Investoren: Email: team@silberinfo.de / Webseite: www.silberinfo.com

Dieser Beitrag wurde nicht geprüft, silberinfo übernimmt keine Verantwortung für Angemessenheit oder Genauigkeit dieser Mitteilung.

Das Team silberinfo ist Herausgeber des ersten deutschsprachigen Börsenbriefes und Betreiber der ersten deutschsprachigen Online-Plattform zum Thema Silber. Weitere Informationen zu globalen Rohstoff- und Edelmetallmärkten, sowie ein Forum (mit fachkundigem Publikum) finden Sie unter www.silberinfo.com

Haftungsausschluss: silberinfo übernimmt keine Haftung für den Kauf oder Verkauf von Wertpapieren oder anderen Finanzinstrumenten. Bitte beachten Sie dazu unseren Disclaimer.