



Head Office:
 Suite 422-470 Granville Street
 Vancouver, B.C., Canada, V6C1V5
 Phone: +1 604.662.3598
 Fax: +1 604.669.6257
 Email: ngg@telus.net

Australia:
 P.O. Box 7996
 Gold Coast Mail Centre, Qld 9726
 Phone: +61(7)5592.2274
 Fax: +61(7)5592.2275
 Email: info@newguineagold.ca

Trading Symbols: TSX-V: **NGG**
 Frankfurt: **NG8.FSE**
 Web Site: www.newguineagold.ca

14. September 2009

Pressemitteilung

Sehr hochgradiges Gold – 8m mit 64.0g/t bei Grabung in Sinivit

Die New Guinea Gold Corporation (“das Unternehmen” oder “NGG”) traf bei einer Grabung auf oberflächennahes, sehr hochgradiges Gold mit einem Intervall von **12m mit 41,2 g/t Gold**, einschließlich **8m mit 64 g/t Gold**.

Diese Grabung wurde hinter der bekannten, nordöstlichen Fortsetzung der oxidierten Goldmineralisation in der Northern Oxide Zone bzw. Tagebaugrube (siehe Abb. 1) vorgenommen. Dadurch vergrößert sich der bekannte, mit Gold mineralisierte Bereich in diesem Abschnitt deutlich.

Die Lage der Grabung, der angrenzenden RC Bohrungen und der bereits zuvor bekannten Fortsetzung des mineralisierten Bereichs sind in Abb. 1 dargestellt. Die Lage des in Abb. 1 gezeigten Bereichs innerhalb der Sinivit Mine findet sich in Abb. 2.

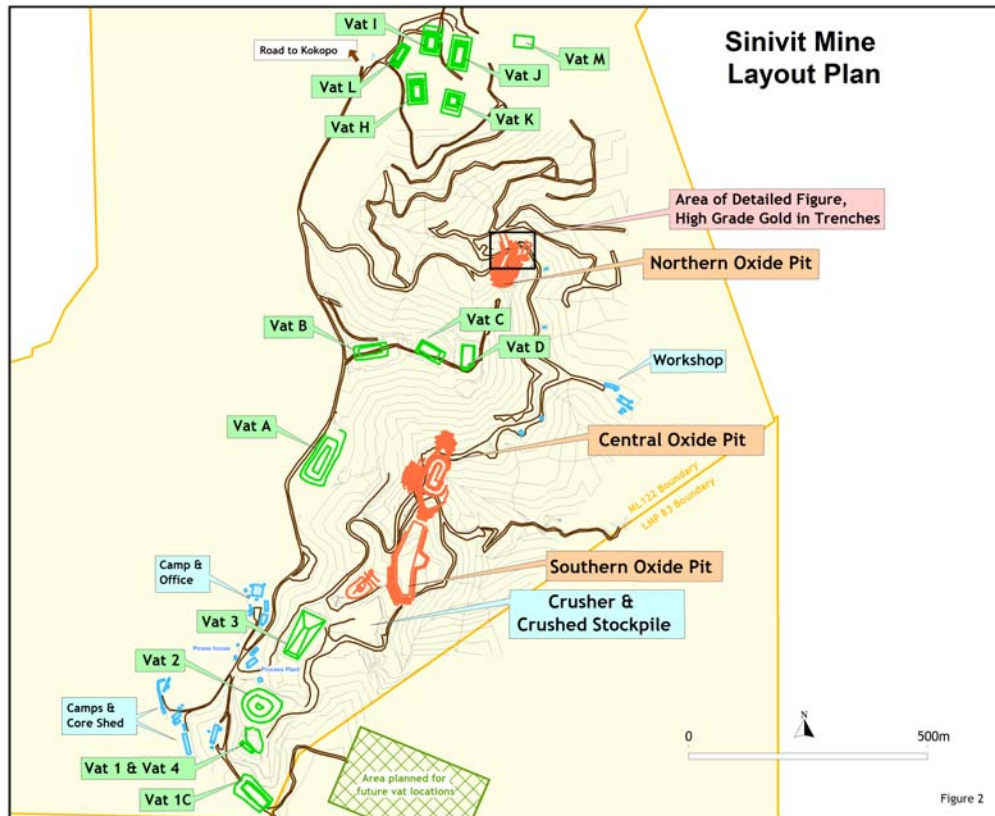
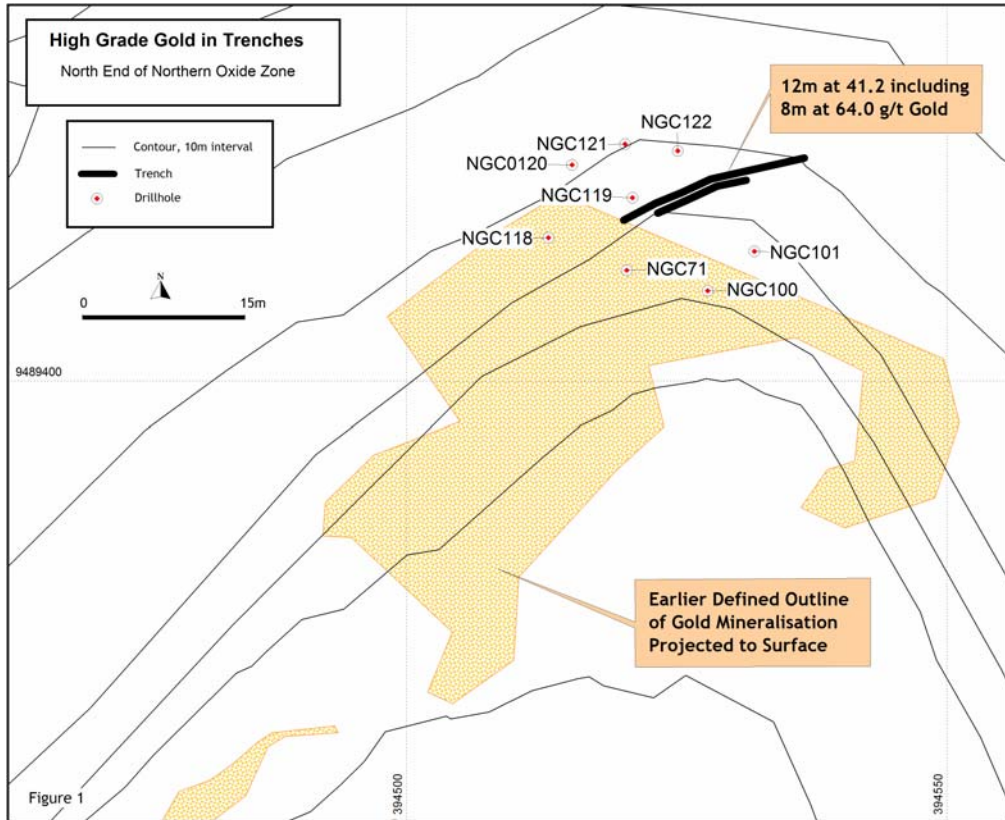
Der mineralisierte Bereich tritt an den Hängen eines steilen Hügels auf und ist von einer Ascheschicht mit einer Dicke von 1 bis 2m bedeckt, tritt also nicht zu Tage. Diese vulkanische Asche bedeckt jedes mögliche, zu Tage getretene Gestein über eine Länge von 50m bis 100m in nördlicher Richtung.

Angrenzende RC Bohrungen, (siehe Abb. 1) ergaben folgende Resultate:

Bohrung Nr.	Von (m)	Bis (m)	Länge (m)	Gold g/t	Goldgehalt an der Oberfläche g/t
NGC71	0	10	10	7.1	0.5
NGC100	2	12	10	17.0	0.5
NGC101	2	8	6	4.5	0.5
NGC118	4	8	4	1.9	0.5
NGC119	0	8	8	3.1	0.5
NGC120	4	12	8	11.5	1.0
NGC121	0	8	8	16.4	5.0
NGC122	0	6	6	1.4	0.5

Die Mineralisation verläuft in sehr unterschiedlichen Breiten, zumindest bei einem cut-off Gehalt von 0,5 g/t und wie Bohrungen andeuten, variiert sie bezüglich ihres Goldgehalts sehr stark über kurze Distanzen.

Bob McNeil CEO und Chairman kommentierte: *“das ist eine signifikante Fortsetzung der Northern Oxide Zone und da sie nach Norden hin sowohl offen, als auch von Asche bedeckt ist, kann sie eine bedeutende Menge an hochgradigem Gold innerhalb der Northern Oxide Grube hinzufügen. Straßen und weitere Grabungen für RC Bohrungen werden in nächster Zeit errichtet. Die Förderung dieser hochgradigen Mineralisation hat bereits begonnen und wir erwarten, dass sich dies später in diesem Herbst in der gewonnenen Menge an Gold widerspiegeln wird“.*



Die Bohrkernproben werden gesammelt und vor Ort in zwei Hälften zersägt und anschließend an das akkreditierte ALS Chemex Laboro in Townsville, Australien zur Analyse gesandt. Für die Qualitätskontrolle werden hausinterne und Laborstandards sowie eine regelmäßige Überprüfung der Analyseergebnisse angewandt.

Die Informationen in diesem Bericht wurden unter der Leitung von Robert D. McNeil, einem Mitglied des „Australian Institute of Mines and Metallurgy“ und einer qualifizierten Person gemäß den Richtlinien nach NI 43-101 vorbereitet. Herr McNeil hat diese Pressemitteilung eingesehen und stimmt den hierin enthaltenen Informationen zu.

Vollständige Details zum Sinivit Projekt finden sich in einem unabhängigen Bericht gemäß den Richtlinien nach NI 43-101 vom Januar 2006, welcher unter www.newguineagold.ca verfügbar ist.

Für weitere Informationen kontaktieren Sie bitte Forbes West gebührenfrei unter 888 655 5532, email forbes@sherbournegroup.ca oder Judith O'Quinn unter 604 662 3598, email nngg@telus.net

Kontakt für deutschsprachige Investoren: Email: team@silberinfo.de / Webseite: www.silberinfo.com

Im Namen des Vorstands

R.D.McNeil
CHAIRMAN & CEO

Die TSX Venture hat diese Pressemitteilung nicht überprüft und übernimmt keine Haftung für Angemessenheit oder Richtigkeit dieser Meldung. Die Aussagen in dieser Pressemitteilung können bestimmte, in die Zukunft gerichtete Aussagen beinhalten. Die eigentlichen Resultate oder Ereignisse können von den Erwartungen des Unternehmens abweichen. Bestimmte Risikofaktoren können die vom Unternehmen erzielten Ergebnisse ebenfalls beeinflussen.