



Canada:
900 – 595 Howe Street
Vancouver, B.C., Canada, V6C2T5
Phone: +1 604.689.1515, ext 103
Fax: +1 604.687.8678
Email: ba@primarycapital.net

Australia:
P.O. Box 7996
Gold Coast Mail Centre, Qld 9726
Phone: +61 (7)5592.2274
Fax: +61 (7)5592.2275
Email: info@newguineagold.ca

Investor Relations
Forbes West
Email: forbes@sherbournegroup.ca

Trading Symbols: TSX-V: **NGG**
Frankfurt: **NG8**
Web Site: www.newguineagold.ca

Vancouver, 10. Juni 2010

Pressemitteilung

New Guinea Gold gibt bekannt, dass die Bulldozer-/Bagger-Rodungen bei Gold Anomalys Crater Mountain Projekt in Papua Neu Guinea beginnen

Gold Anomaly Ltd., eine an der Australischen Börse gehandelte Gesellschaft (GOA), die Betreiberin des Crater Mt Joint Ventures, gab am 7. Juni 2010 bekannt, dass ein Bagger und ein Bulldozer, die angemietet wurden, um neue Rodungen beim Nevera Schürfgebiet durchzuführen, an Ort angekommen sind. Der grösste Teil dieser Rodungen soll bis Ende Juni fertig gestellt sein. Andere Probenahmen und geologische Kartierungen sind in Gange.

Bo McNeil, CEO und Chairman von New Guinea Gold Corporation (NGG:TSX-V) kommentierte: „NGG hält einen 10% Anteil am Crater Mountain Projekt, und zwar bis zu einer bankfähigen Durchführbarkeitsstudie. Frühere Bohrungen definierten breite Intervalle von 0,6 g/t Gold bis zu 6,55 g/t Gold (siehe Gold Anomalys Pressemitteilung), und Crater Mountain hat das Potenzial, ein grosses Goldsystem zu sein. Ein Anteil von 10% könnte einen signifikanten Vermögenswert darstellen, wenn Gold Anomaly ein grosses System definiert, und ich glaube, dass es im Interesse der NGG Aktionäre ist, sie über den Fortschritt dieses Projekts auf dem Laufenden zu halten.“

Die Information in dieser Pressemitteilung zu den Explorationsresultaten von Gold Anomalys Crater Mountain Projekt basiert auf Informationen, welche von Herrn Robert McLean, Managing Director von Gold Anomaly Limited, zusammengestellt wurden. Herr McLean ist ein Mitglied des Australischen Instituts für Bergbau und Metallurgie und hat eine relevante Erfahrung in Bezug auf die berichtete Mineralisation, so dass er eine „Qualifizierte Person“ gemäss der Definition von National Instrument 43-101 darstellt. Herr McLean hat die Informationen, die hier enthalten sind gelesen und seine Zustimmung dazu gegeben.

Bitte kontaktieren Sie für weitere Informationen zu dieser Pressemitteilung oder zu anderen NGG Projekten wie der Sinivit Mine Forbes West gebührenfrei unter 1-888-655-5532, email forbes@sherbournegroup.ca oder rufen Sie unsere Webseite auf www.newguineagold.ca

IM NAMEN DES VORSTANDS

“R.D.McNeil”
Aufsichtsratsvorsitzender & CEO

Die TSX Venture Exchange hat diese Pressemitteilung nicht überprüft und übernimmt keine Verantwortung für die Angemessenheit dieser Pressemitteilung. Die in dieser Pressemitteilung gemachten Aussagen können gewisse in die Zukunft gerichtete Aussagen beinhalten. Die effektiven Ereignisse oder Resultate können sich von den Erwartungen der Gesellschaft unterscheiden. Gewisse Risiko-Faktoren können auch die tatsächlich durch die Gesellschaft erreichten Resultate beeinträchtigen.

Kontakt für Deutsche Investoren: Email: team@silberinfo.de / Webseite: www.silberinfo.com

Dieser Beitrag wurde nicht geprüft, silberinfo übernimmt keine Verantwortung für Angemessenheit oder Genauigkeit dieser Mitteilung.

Das Team silberinfo ist Herausgeber des ersten deutschsprachigen Börsenbriefes und Betreiber der ersten deutschsprachigen Online-Plattform zum Thema Silber. Weitere Informationen zu globalen Rohstoff- und Edelmetallmärkten, sowie ein Forum (mit fachkundigem Publikum) finden Sie unter www.silberinfo.com

Haftungsausschluss: silberinfo übernimmt keine Haftung für den Kauf oder Verkauf von Wertpapieren oder anderen Finanzinstrumenten. Bitte beachten Sie dazu unseren Disclaimer.

Es folgt die Pressemitteilung von Gold Anomaly:



**Gold Anomaly Limited ABN 75 067 519
779**

Registrierte Büro und
Postadresse
Level 4, 15-17 Young st
Sydney, NSW, 2000
Australien

Ph (02) 9241 4224
Fax (02) 9252 2335

7. Juni 2010

Büro für Unternehmensmitteilungen
Australische Börse

Die Probenahmen bei Crater Mountain haben begonnen

Zusammenfassung

- Die Entnahme von Kanalproben bei der zutage tretenden Mineralisation hat begonnen
- Durch Rodungen exponiertes Gestein im Norden des mineralisierten Systems zeigt Manganoxid, das ähnlich zu dem ist, welches das supragene Gold in der Zone des artisanalen Kleinbergbaus beherbergt
- Der grösste Teil der Rodungen sollte bis Ende Juni beendet sein.
- Die Rodungen werden das verwitterte Grundgestein in kritischen Gebieten des Nevera Komplexes zutage bringen, was weiter zur Definition der aktuellen Zielzone für die Bohrungen beiträgt und zusätzliche Bohrziele aufzeigten wird.
- Geologische Kartierungen und Probenahmen werden unternommen, um supragene Goldziele in der verwitterten Zone der Hämatit-Haube zu definieren, welche die artisanale Zone des Kleinbergbaus beinhaltet.
- Die Gesellschaft wird die Möglichkeit evaluieren, die Goldförderung an der Oberfläche in kurzer Zeit zu verwirklichen.
- Die ersten Resultate der Probenahmen stehen im Juli an.

Jüngste Entwicklungen

Am 31. Mai erreichten und penetrierten der Bagger und der Bulldozer, welche für Rodungen beim ausgedehnten Nevera Schürfgebiet von Gold Anomaly angemietet wurden, die nördliche Peripherie des mineralisierten Systems, und die Entnahme von Kanalproben und zutage getretenem Gestein wurde begonnen. Nach dem Übertritt über den Grat zur westlichen Seite des Schürfgebiets wurden die Maschinen oberhalb von BHPs Bohrloch 3 (Nevera 3) lokalisiert, und sie bewegen sich zur Zone des artisanalen Kleinbergbaus hin.

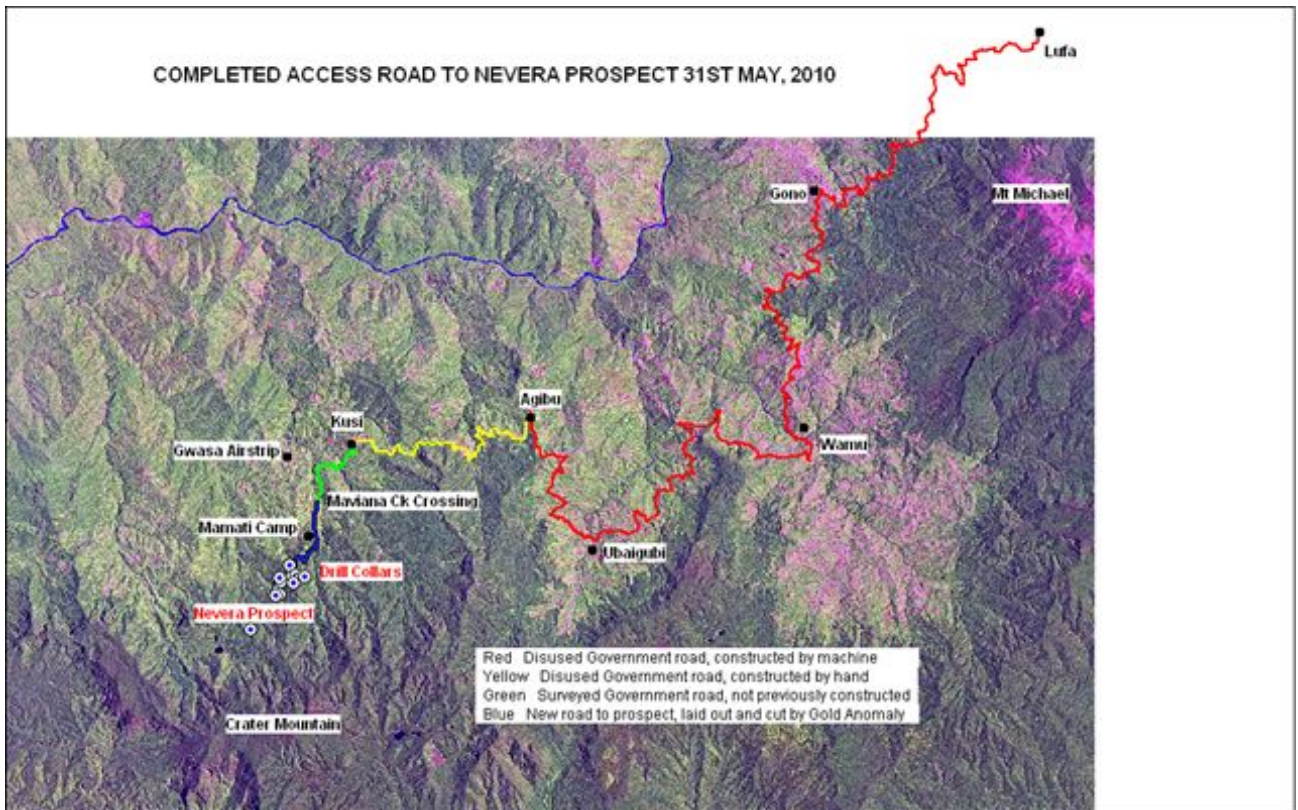
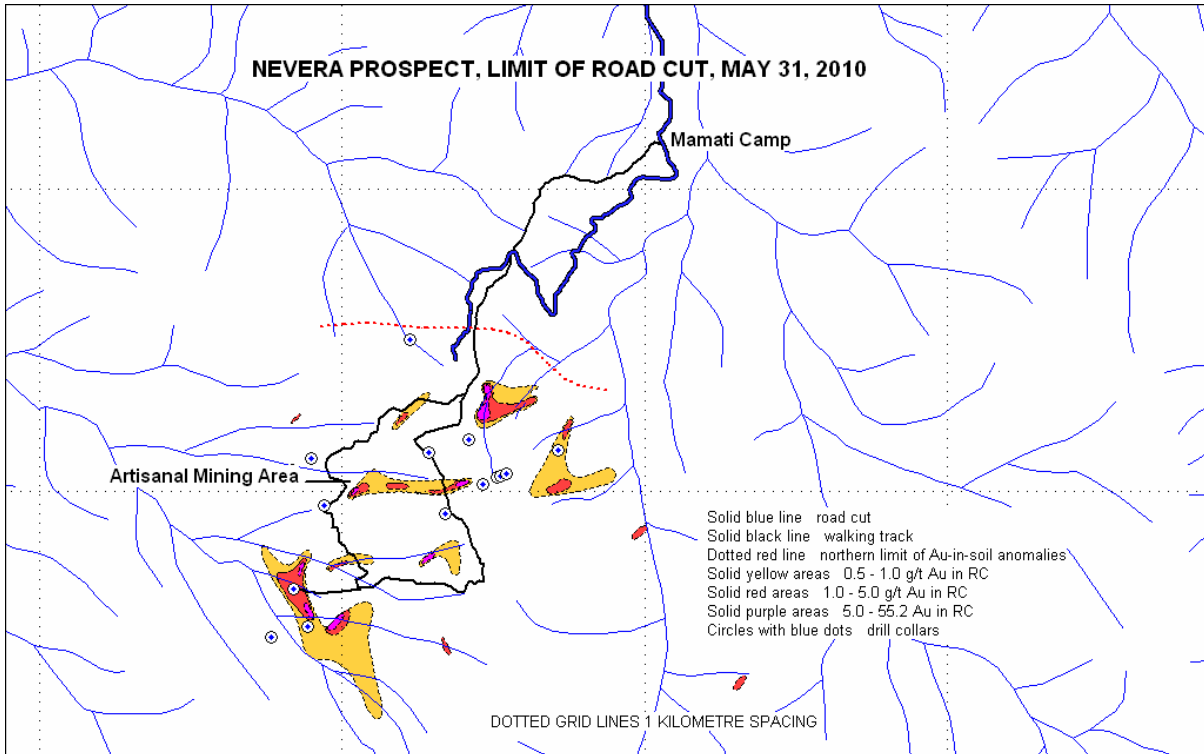
Das Gestein des Landes, welches durch den Bau der Strasse exponiert wurde, besteht aus Schiefer der Chim Formation, welcher immer stärker von engen Dacit-Porphyr Apophysen (Holmen) durchdrungen wird, die enge Zonen mit Brekzien enthalten, die eine ausgebleichte Ton-Pyrit Alteration zeigen. Manganoxid-Füllungen von durchgehenden Bruchzonen sind ersichtlich, ähnlich zu denen, welche das supragene Gold in der artisanalen Gold-Bergbauzone beherbergen. Dies könnte teilweise für die kohärenten Anomalien von Gold und Basismetallen im Boden verantwortlich sein, welche die nördlichen Grenzen der zwei historischen Raster-Bodenproben Programme definieren (Macmin's frühere Proben mit der Bohrschnecke und TPJ's darauf folgende teilweise Laugung von Proben mobiler Metallionen in Oberflächennähe).

Ein laufender Fortschritt von 200m bis 300m pro Tag wird antizipiert, wobei der grösste Teil der geplanten Rodungen bis Ende Juni erfolgt sein dürfte. Geologische Kartierungen und Probenahmen sollen während mehreren Monaten über dieses Datum hinaus fortgeführt werden, um die supragenen Goldziele in der verwitterten Zone des „Hämatit-Deckels“ zu definieren, welcher die artisanale Bergbauzone beherbergt.

Die Gesellschaft wird das Potenzial prüfen, eine Förderung an der Oberfläche rasch zu realisieren, sowie neue Informationen über die lithologischen und strukturellen Kontrollen des tiefer liegenden grossen Goldpotenzials zu generieren, welches Gold Anomaly weiterhin priorisiert, um einen wertvollen Führer zur Lokalisierung der Bohrlöcher für die nächste Stufe der Tiefenbohrungen später in diesem Jahr zu erhalten. Auf der mitgelieferten Karte des Nevera Schürfgebiets wurden die Konturen der Goldwerte der Gesteinsproben durch Triple Plate Junction aufgezeichnet, und zwar von Untersuchungsergebnissen ihrer eigenen und früher generierten Proben des Grundgesteins von begrenzten natürlichen Expositionen und von kleinen von Hand erledigten Grabungen. Diese Werte liegen innerhalb der breiteren zusammenhängenden anomalen Zonen von Gold im Boden, und Bulldozer-Grabungen des Grundgesteins sollten gemäss den Erwartungen ihre Ausdehnung signifikant ausdehnen.

Die Projektarbeiten werden durch den Explorationsleiter Peter MacNab geleitet, der ein sehr erfahrener Explorationsgeologe ist und während mehr als 40 Jahren in PNG arbeitete; er ist ein weitherum respektierter Experte in der Geologie von PNG. Er war der Entdecker der riesigen Lihir Lagerstätte (45 Millionen Unzen Gold), wie auch der Entdecker und Mitentdecker anderer Weltklasse-Lagerstätten in PNG einschliesslich Wafi (7 Mio. Unzen Gold), Frieda River (7,5 Mio. Tonnen Kupfer, 14,3 Mio. Unzen Gold), Misima (3,7 Mio. Unzen Gold) und Simberi (5,7 Mio. Unzen Gold).

Herr MacNab, der an Ort ist und das Explorationsprogramm bei Crater Mountain leitet, kommentierte: *„Dies ist ein eindruckliches Schürfgebiet; ich erwarte, dass die nächsten 2 Monate aufregende neue Informationen bringen werden.“*



Über Crater Mountain

Das Crater Mountain Projekt von Gold Anomaly ist ein Gebiet mit weit verteilten Goldzielen und Gold- und Basismetallanomalien im Boden und in Gesteinsproben auf einem Gebiet von 3,5 km mal 2,5 km, mit einer kohärenten Gold-im-Boden Anomalie (>20 ppb) zentriert auf den vulkanischen Komplex von Nevera.

Frühere Bohrungen lokalisierten eine extensive Zone mit Goldmineralisationen im zerklüfteten vulkanischen Sediment, das voller Brekzien ist und sich rund 300m östlich der Zone mit dem ehemaligen Kleinbergbau befindet.

Die mineralisierte Kontaktzone wurde nur in 5 Löchern geschnitten, welche untenstehend aufgelistet sind.

Ältere Bohrergergebnisse

NEV 02 ; 121 Meter mit 1.77 g/t Au

NEV 05 ; 151 Meter mit 1.38 g/t Au, einschl. 24 Meter mit 6.55 g/t Au

NEV 08 ; 178 Meter mit 1.30 g/t Au, einschl. 32 Meter mit 2.76 g/t Au

NEV 10 ; 129 Meter mit 0.61 g/t Au, einschl. 25 Meter mit 1.60 g/t Au

NEV 11 ; 205 Meter mit 0.86 g/t Au, einschl. 25.5 Meter mit 2.36 g/t Au

Die Mineralisation der Kontaktzone verläuft gemäss den Interpretationen im Westen unterhalb der hochgradigen Zone des artisanalen Goldbergbaus und hat eine potenzielle Breite von bis zu 150m und ist sowohl in die Tiefe als auch in Streichlänge offen.

In der Nähe der Oberfläche wurde seit 2005 Kleinbergbau betrieben, nachdem hochgradige Goldmineralisation in Grabungsproben entdeckt wurde. Alle Intervalle waren anomal, doch folgende Werte stachen hervor:

Grabungen

48 Meter mit 10.20 g/t Au

26.5 Meter mit 6.27 g/t Au

45 Meter mit 2.90 g/t Au

35 Meter mit 3.10 g/t Au

Die Produktion des (artisanalen) Kleinbergbaus erfolgte in untiefen Gruben und mit Gravitäts-Separation. Der artisanale Bergbau im Untergrund wurde kürzlich durch die Behörden unterbunden. Gold Anomaly wird die Entwicklung ihrer eigenen Minenoperation prüfen, sobald die laufenden Strassenarbeiten und das Rodungsprogramm abgeschlossen sind.

Die Projektarbeiten werden durch den Explorationsleiter Peter MacNab geleitet, der ein sehr erfahrener Explorationsgeologe ist und während mehr als 40 Jahren in PNG arbeitete; er ist ein weitherum respektierter Experte in der Geologie von PNG. Er war der Entdecker der riesigen Lihir Lagerstätte (45 Millionen Unzen Gold), wie auch der Entdecker und Mitentdecker anderer Weltklasse-Lagerstätten in PNG einschliesslich Wafi (7 Mio. Unzen Gold), Frieda River (7,5 Mio. Tonnen Kupfer, 14,3 Mio. Unzen Gold), Misima (3,7 Mio. Unzen Gold) und Simberi (5,7 Mio. Unzen Gold).

Über Gold Anomaly

Der unmittelbare Fokus der Gesellschaft ist der Beginn der Goldminenaktivitäten beim hochgradigen Goldprojekt von Sao Chico in Brasilien und die weiterführende Evaluation des potenziell grossen Crater Mountain Goldprojekts. Sie bringt auch ihr Fergusson Island Goldprojekt in Papua Neu Guinea voran und sucht einen Joint Venture Partner für ihre ermutigende veränderte polymetallische Entdeckung (Zink-Zinn-Kupfer-Silber dominant) bei Croydon in Nord-Queensland.

Post Adresse: Registered Office

Level 4, 15-17 Young St
Sydney, NSW, 2000
Australia

Gold Anomaly Limited ABN 75 067 519 779 info@goldanomaly.com.au

Für weitere Informationen bezüglich **Gold Anomaly**, kontaktieren Sie bitte:

Ken Chapple or
Executive Director
Mb +61 (0) 418 758 301

Greg Starr
Executive Chairman
Mb +61 (0) 414 906 611

Oder besuchen Sie die Webseite von GOA: www.goldanomaly.com.au

The information contained in this report relating to exploration results at Gold Anomaly's Crater Mountain project is based on information compiled by Mr Robert McLean, Director of Gold Anomaly Limited. Mr McLean is a Member of the Australasian Institute of Mining and Metallurgy and has the relevant experience in relation to the mineralisation being reported upon to qualify as a Competent Person as defined in the 2004 Edition of the Australasian Code for Reporting of Exploration Results, Mineral Resources and Ore Reserves. Mr McLean consents to the inclusion in the report of the matters based on his information in the form and context in which it appears.